

• , • •

ACCESS

3 1 2005 .

2005

004.65

22.18

74

:

. . . , , -
(
)

. . . , - , -
(
)

. . ” . .

74

Access

: . - -

: , 2005. - 136 .

ISBN 966 – 379 -025 - 3

Access.

Access: , , , , -
.

ISBN 966 – 379 -025 - 3

22.18

© . . ,
. . , 2005

© , 2005

	5
1	6
1.1	6
1.2	8
1.3	11
1.4	11
2	Access	13
2.1	ACCESS.....	13
2.2	14
2.3	15
2.4	16
2.4.1	17
2.4.2	18
3	19
3.1	19
3.2	20
3.3	22
3.4	30
3.5	31
3.6	35
3.7	37
()	37
4	39
4.1	39
4.2	41
4.3	42
4.4	45
4.5	46
5	48

5.1	48
5.2	49
5.3	51
5.4	52
5.5	57
5.6	60
6	61
6.1	61
6.2	62
6.3	63
7	66
7.1	66
7.3	69
7.4	71
7.5	72
8	74
8.1	1.	74
8.2	2.	93
8.3	3.	100
8.4	4.	104
	104
8.5	5.	104
9	111
9.1	1.....	111
9.2	2.....	116
9.3	3.....	124
9.4	4.....	128
10	132
	135

-
-
-
-
-
-
-
-

,

,

().

-

Access,

Microsoft Office.

,

Access

Microsoft Office.

,

Microsoft Office

,

Access

.

,

Access

.

Access

,

.

1

1.1

.
.
,
(, ,
) -
(, -
.). ,
,
(),
,
() -
,
().
() -
,
().

:
- ;
- ;
- ;
- ;

- (, -
);

- ;

- ;
-

,
().

- , -

, -

.

- , .

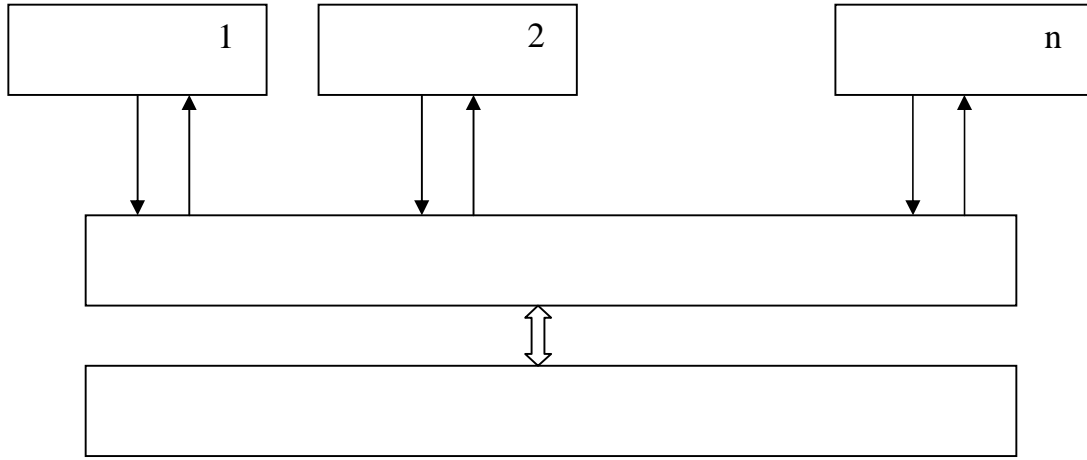
().

(

) - , -

- ().

, .
(. 1).



l -

1.2

() -
 () :
 “ - - ” -
 ;
 “ - - ” -
 ;
 “ - - ” -
 -
 -
 ().
l

, , ,

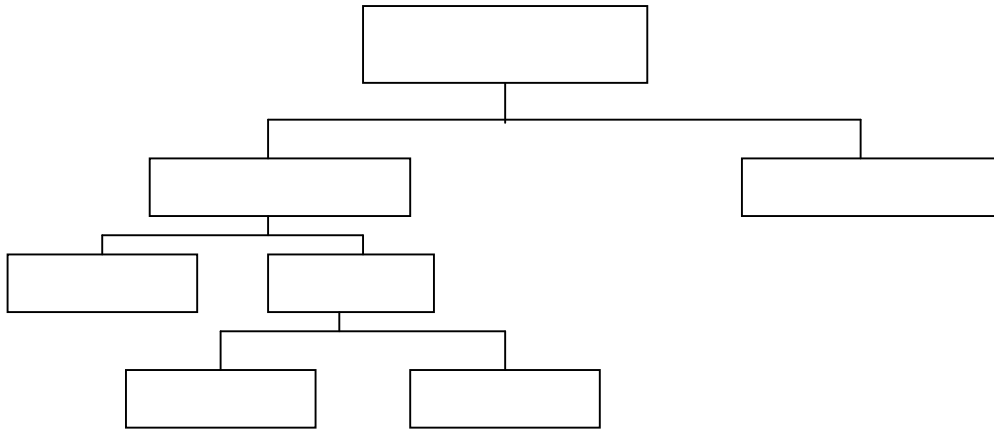
2 ()

« - - ».

WINDOWS

95

DOS (.2).



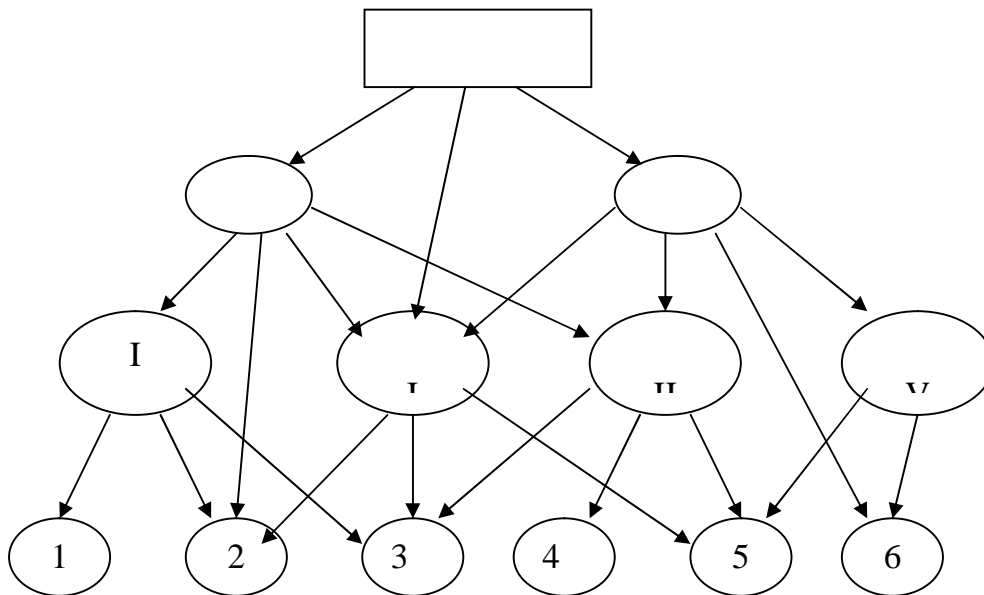
2 -

3

“ ”. - .

, ..

(.3).



3 -

. ,
 .
 . () -
 . (), - .
 (**Access**) ,
 : .
 :
 -
 (,) -
 (,) -
 - ,
 .
 - ,
 .
 -
 - .
 - .

- .
 , -
 . -
 .

1.3

. MS DOS -
dBase – , FoxPro, Clipper . .
Windows. Windows
Access ().
:
1 () .
2 .
3 .
4 : , -
, , , .
5 .
6 .

1.4

, -
.
1 , -
.
2 -
(-
) , .
, -
.
(), -
.

3

4

5

()

)

(

2.1

ACCESS

Microsoft Access –

Access :

- - , -

.
.

- - , -

, , .

- - , , , ,

- - , ,

, -

.
- - , -

HTML,

WEB-

WEB-

WEB-

soft SQL Server.

Micro-

Microsoft Access.

: -

Visual Basic for Applications (VBA).

Visual *Ba-*

Visual Basic for Applications (VBA) is a programming language used to create macros in Microsoft Office applications. It is a subset of Visual Basic and is used to automate tasks and create custom applications. The code is written in the Visual Basic Editor (VBE) and is stored in the application's project file. The code is executed when the user performs a specific action, such as clicking a button or selecting a menu item. The code can be used to perform a wide range of tasks, from simple data manipulation to complex database operations. The code is written in a simple, easy-to-learn syntax and is executed in a secure environment. The code is stored in the application's project file and is not visible to the user. The code is executed in the background and does not affect the user's work. The code is used to create custom applications and macros that can be used to automate tasks and improve productivity. The code is written in a simple, easy-to-learn syntax and is executed in a secure environment. The code is stored in the application's project file and is not visible to the user. The code is executed in the background and does not affect the user's work. The code is used to create custom applications and macros that can be used to automate tasks and improve productivity.

. Access

2.2

Access

Microsoft Access is a relational database management system (RDBMS) developed by Microsoft. It is used to create and manage databases. The database is stored in a file with the extension .mdb. The database is used to store and retrieve data. The database is used to create tables, queries, forms, and reports. The database is used to manage data and to create custom applications. The database is used to store and retrieve data. The database is used to create tables, queries, forms, and reports. The database is used to manage data and to create custom applications. The database is used to store and retrieve data. The database is used to create tables, queries, forms, and reports. The database is used to manage data and to create custom applications.

Access .mdb

(Microsoft Data Base).

Access

Access,

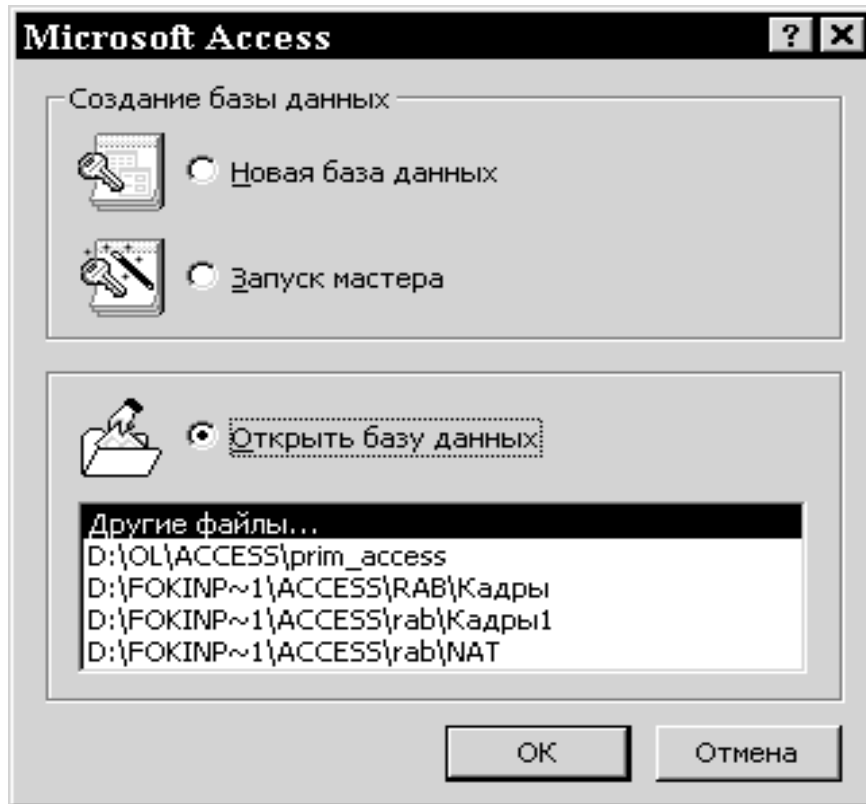
Microsoft Jet

Jet.

2.3

Access

(.4).



4 –

1 “ ”.

Windows

”
2 “ ”.

20

),

, , , , ,

Windows

2.4

6

(. .2.1)

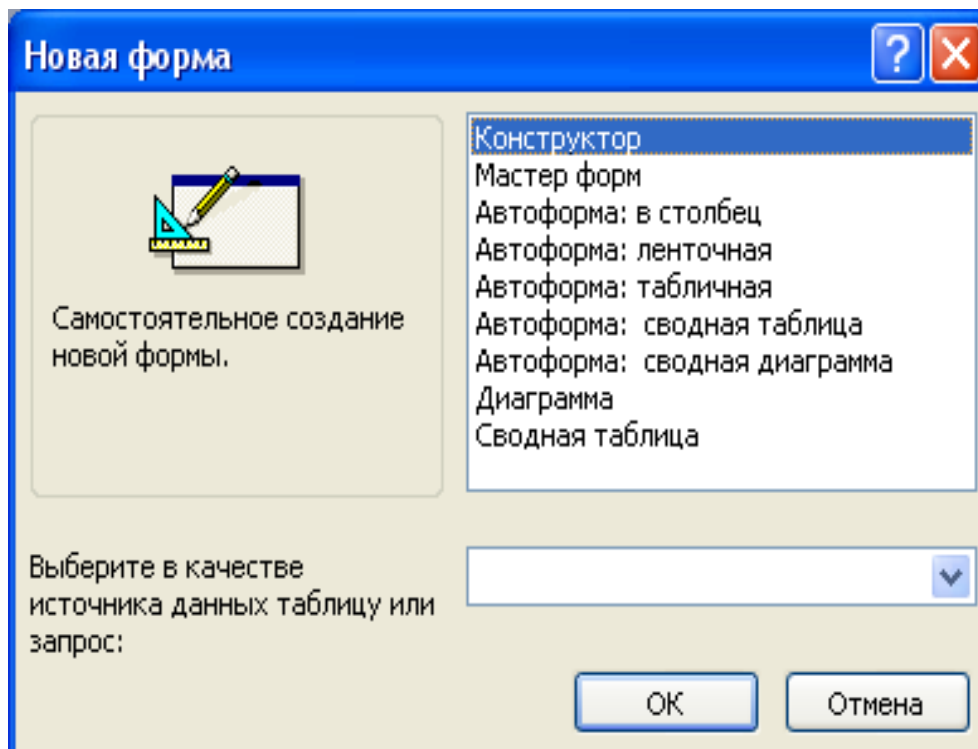
(.5).



5 –

Access

2.4.1



. ,
 ,
 .
 -
 .
 :
 - < > - ,
 < > ,
 - , -
 , (. . .
 , . . .) .
 - ,
 . , . . . " " .

() , . . .

ACCESS

2.4.2

(-
) :
 1 - . -
 (. . .) .
 2 . () . -
 ,
 (. . .) :

- , -
- ; -
, ; -
- . -

Microsoft Excel.

3

3.1

. , ,
, .
, .
,
,
(). (),
,
,
, MS EXCEL.
(
)
,
,
, -

3.2

() : ()
,
Access
, . . .

(.1).

1 -

(),

Case-

3.3

(. .2.4.1).

I

EXCEL.

1, 2,...

⇒

Access

2

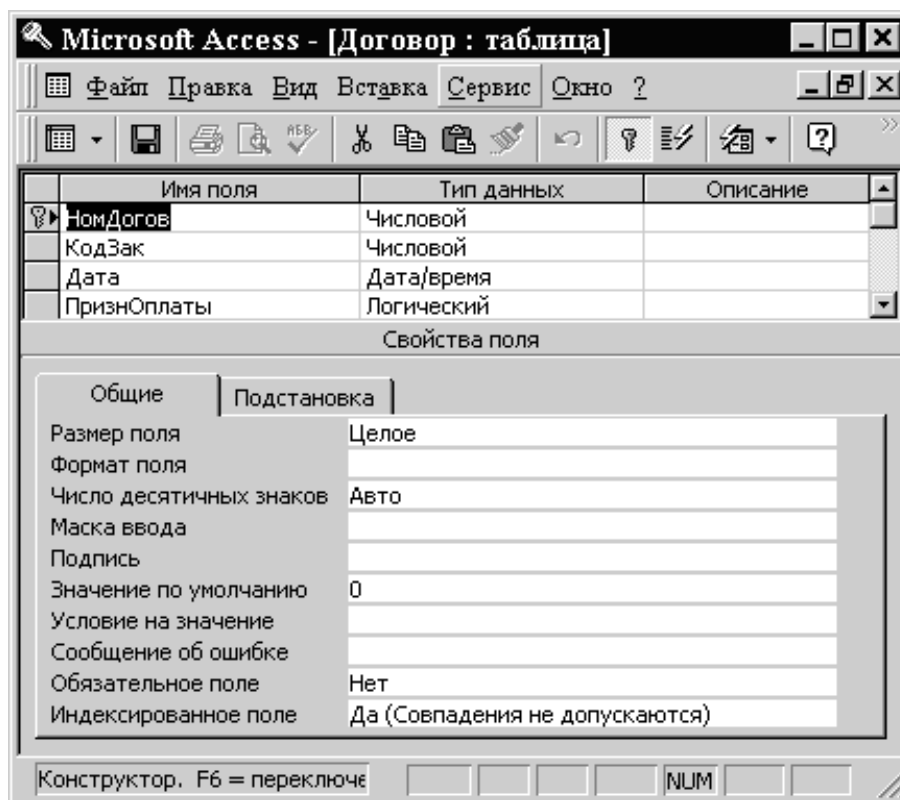
3

(Access).

4

5

(.7).



.
 ,
 .
 ()
 ()
 ,).
 . , -
 , -
 , -
 . , -
 . , -
 , -
 , -
 , -
 , -
 , -
 (. .
),
 , -
 , -
 , Access
 . -
 , -
 , () .
 / .
 Access
 . ,
 - n, -

n . ,

Access

– 255 , -

– 65535 . -

255 -

– , -

/ – . -

– , -

, (, -

).

– , **Access** -

: “ - ”, “ - ”, “true

- false” . .

OLE –

OL

Windows.

,

.

-

,

.

-

()

()

(. . 3.4).

-

,

()

.

Access

(

Access).

-

.

Access

-

,

().

-

-

-

,

Access.

-

,

,

,

.

,

() **Access**

-

50

.

.

,

,

,

(

,

20).

-

()

.

,

-

-

.

,

-

-

,
.
,
,
(),
, **Access**
:
:
- - ;
- - ;
; , / ,
; **Access**
;
- - , ;
, , **Access**
,
(. . , ,
);
- - ,
; ,
Access “ ”
:
;
- - ,
, ;
- -
;
(, “<”, ” ” . . , “=”),

(); or (), and () not

;

- , -

- - ;

“ ”,

Access ;

- - ;

- - - F6 -

.

(). , -

- , -

.

(). - -

Ctrl. :

⇒ .

, **Access** ,

(.3.2) (

).

-

.

Access

,

, **Access**

.

,

.

.

:

\Rightarrow

;

\Rightarrow

...

,

Access

,

,

.

.

-

,

:

(. .

,

)

-

.

-

(

-

),

,

,

-

,

.

-

.

,

-

,

.

,

,

.

,

:

\Rightarrow

.

-

,

-

,

.

-

:

.

3.4

.
.
.
,
.
(,
).
.
,
.
.
(:
- “ ”
,
, - .
(
-).
- ,
(, ,).
- ,
- (,),

(),

(,), ().

, , - (- (

), , - , (

).

3.5

) - ().

, . . . ,

“ - - ”

“ - - ”

“ - - ”

Access

“ - - ”

“ - - ”

Access

⇒

⇒

(

)

-

-

-

-

-

-

.

“ ”

(

Microsoft Office).

(

“ ”)

,

(

-

,

“ ”).

,

:

-

;

-

;

-

.

-

,

.

-

-

.

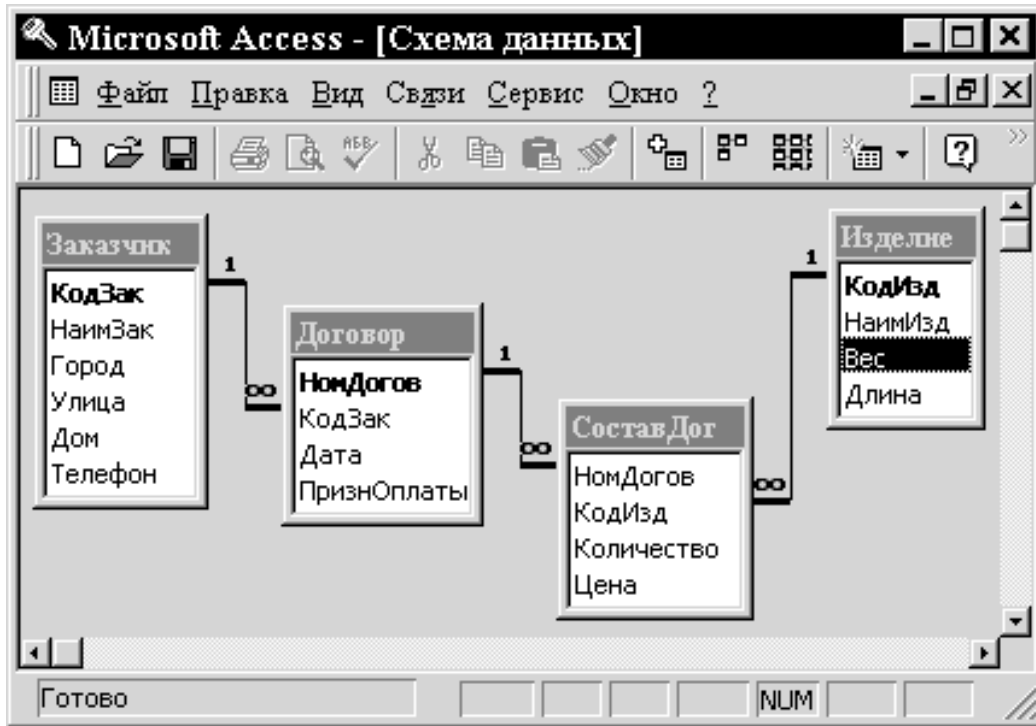
.

(.8).

Access

“1”, “ ” - “∞”.

, Access



Access

(),

Delet

Delet .

(),

3.6

()

(.2.4.2).

1

2

Insert

⇒

3
Del

⇒ ;

⇒

4

(
Shift -

).

5

“ ”

/

:

,

(),

:

(),

, /

().

(

).

3.7

()

(. . 2.4.2).

(. 9).

Tab

(F5)

	НомДогов	КодЗак	Дата	ПризнОплаты
▶	51	102	16.02.98	<input checked="" type="checkbox"/>
	52	102	12.12.95	<input type="checkbox"/>
	53	104	15.03.98	<input type="checkbox"/>
	54	103	12.09.98	<input checked="" type="checkbox"/>
	55	105	02.12.98	<input checked="" type="checkbox"/>
	56	102	05.06.99	<input checked="" type="checkbox"/>
*	0	0		<input type="checkbox"/>

Запись: 1 из 6

Режим таблицы NUM

1

Del

2

(

-

),

Del.

3

“*”

4

-

:

,

,

,

..

EXCEL.

-

,

,

.

-

5

:

-

⇒

-

-

.

,

:

)

.

“*”

“?”

,

.

)

:

-

:

,

,

;

-

:

,

,

;

-

:

;

-

:

;

-

:

.

)

Shift+F4.

7

.

)

.

,

.

-

:

-

-

⇒

⇒

.

)

.

,

)

.

.

)

.

⇒

⇒

(

)

.

.

,

-

.

.

,

: Access

.

4

4.1

.

-

,

:

-

Access.

, Access

(. .4.3, 4.4).

4.2

1

```
- .
- :
- ( )
- ,
- (
- ):
- . Access
- ;
- .
- : Sum ( ), Avg (
- ), Max ( ), Count ( ) .
- ;
- - ,
- .
- :
- , (
- )
```

2

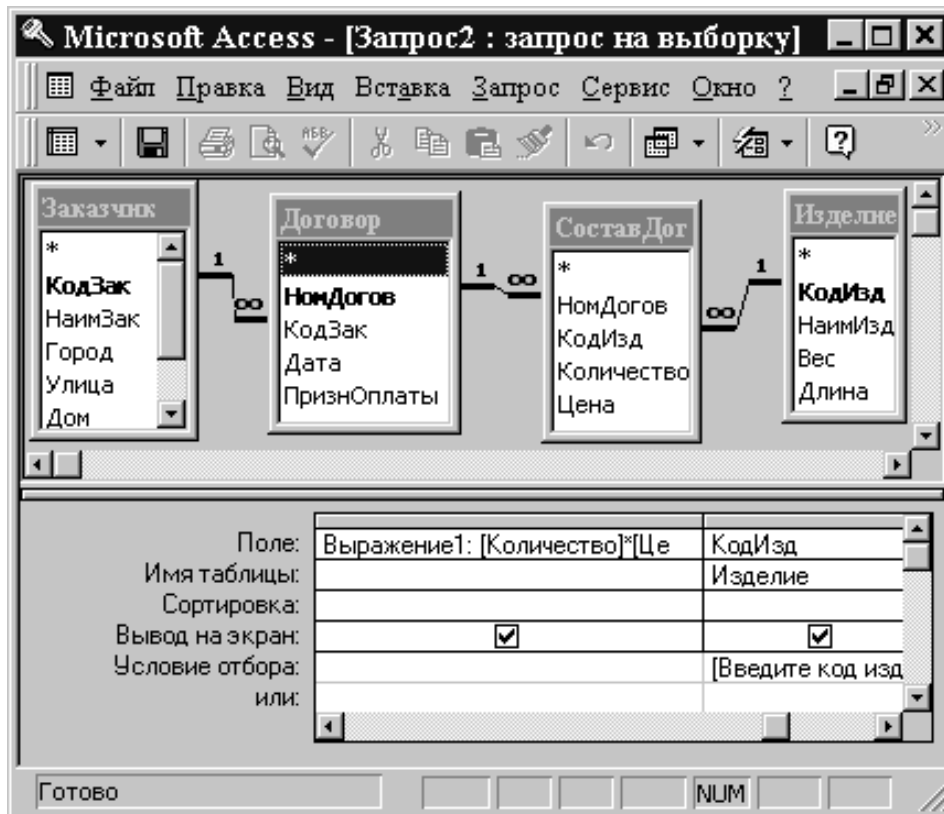
```
- ( ):
- .
- ;
- ,
- , ( );
```

(, ,).

4.3

.2.4.1).

(.10).



.
 ,
 () .
 ,
 () , (. . .)
)

(. . . **Access.**
 () , -

,
 .
 () ,
 .

() ,
 .
 () -
 , . -

\Rightarrow
 () ,
 , : -

()
 , -
 .

, -
 .

Or

(, -

) .

4.4

-

Microsoft Access.

, , , -

. , -

()

. , , -

() -

()

= + × .

:

- -

() ;

- ;

- ;

- ;

- -

;

- .

true false. ,

, , .

, , ,

.

. -
() -

Microsoft Access:

Count([])- .

Sum([])- .

Min, Max, Avg . - (, -
,).

Page - .

Pages - .

Date() - .

New() - .

, **Microsoft Access**

- -

. ,
, , , -
. ,
. ,
, ,
- , -
.

4.5

(, , -
) , , -
“ ” -
. -
, , -
,

(. . 4.4).

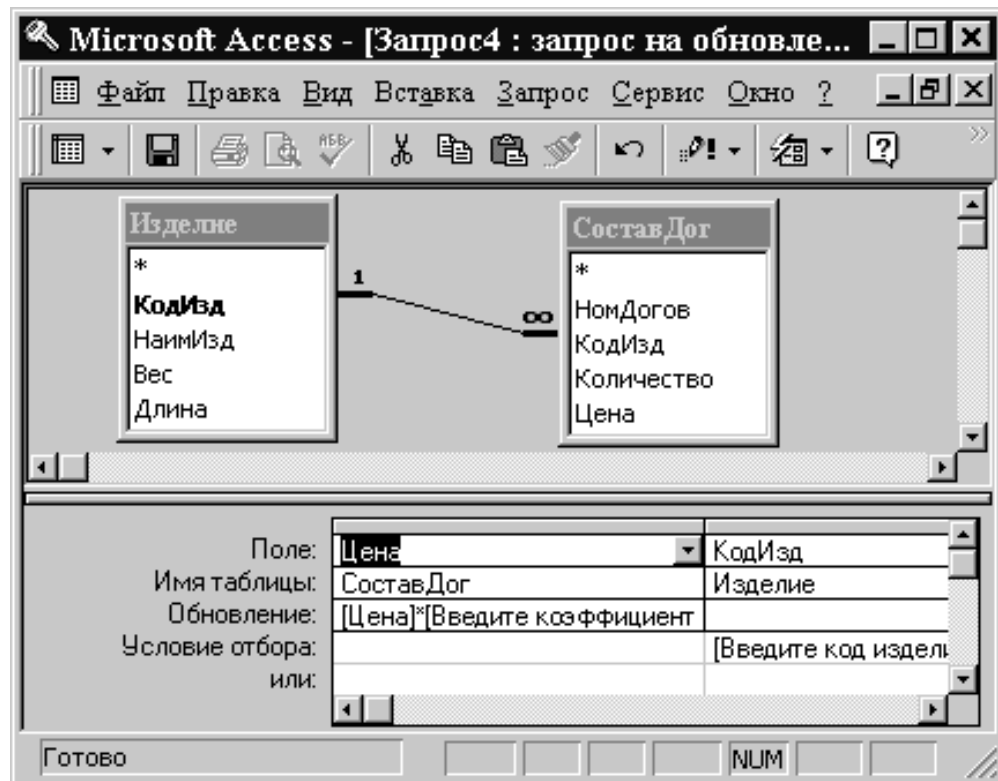
.11

([]).

: [

]*[]

[]).



5.1

, . , -
 , - . -
 ,
 () , -
 .
 ,
 .
 .
 :
 1 : -
 , , ..
 2 : ,
 , ..
 3 **OLE (** , , -
 . .).
 4 **VBA,**
 .
 5
VBA.
 :
 - ;
 - ;
 - ;

- ;
 - .
 .

(.2.4.2).

·

·

-

·

(

-

-

)

-

,

(

,

).

5.2

:

- ;

- ;

- ;

- ;

- ;

- .

,

·

,

-

-

-

-

,

12 -

, (,)
 - .
 - .
 ,
 .
 ,
 , **False** .
 : .
 - - ,
 .
 - - (-
) , (-
).
 - - , -
 . (-
) - .
 .
 - -
 : . , -
 .

- , , - -
 :
 / , / ... -
 : , ... -
 - - -
 .
 ().
 - **OLE** - **OLE**.
 - -
VBA. ,
 .
 (, ,) -
 . (, -
) -
 . -
 .

5.3

Access

:
) .
 (**Excel**);
) .
 , , . -
 . -
 ;
) . ;

) . , ,
; ,
) . , -
, -
;
) . ,
. , **Microsoft Excel** -
, ,
, , -
:
) . -
, ;
) . ,
“ ” “ - - ”;
) . -
;
) .

5.4

(. .2.4.1). -

I . , -
, -
.

.
 ,
 :
 -
 (. .)
 ;
 - : , -
 ;
 - (, , , -
 . .);
 - () .
 2 .
 : , : -
 : , -
 3 .
 .
 “ ” ,
 .
 “ ” .
 , .

Access

, , -
 . () . -
 :
 ⇒ ;
 ⇒ ;
 ⇒ .

(. 5.2.)

\Rightarrow

/

.

,

.

,

-

,

,

,

-

.

.

.

,

.

.

,

-

.

,

-

.

,

-

()

.

(,

)

.

-

(

\Rightarrow

)

:

,

(,

,

)

, . -
 -
 , -
 , . . .
 , - -
 . (-
) - , - -
 , ,
 . (70,
 30).

Access

,
 . (,
 , , . .).
 () -
 , (-
) , , . -
 -
 -

Ctrl

.
 () , .
 :
 ⇒ .

:
⇒ ;
⇒ .
:

ab

ab.

soft Access

Micro-

5.5

“ - - ” . -
.
-
“ / ”
“ ” ” ”
7
“ - - ”
“ ”
“ ” .
Microsoft Access

:

;

,

,

,

“ - - ”.

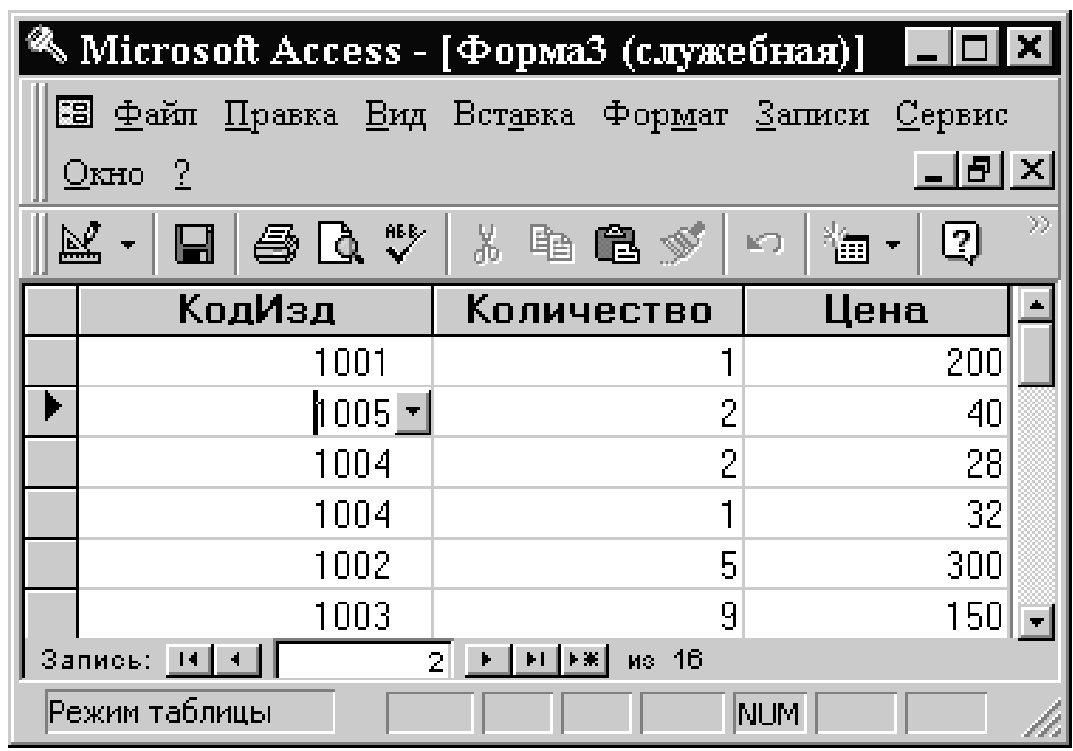
“ ”.

“ - - ”.

“ ”.

“ ”.

(.13).



Microsoft Access - [fff: форма]

Файл Правка Вид Вставка Формат Записи Сервис Окно ?

Заказчик Изделие

Договор N от Призн.опл.

Код заказчика

Состав договора:

КодИзд	Количество	Цена
1001	1	200
1005	2	40
1004	2	28
1004	1	32
1002	5	300

Заказчик

Адрес

Телефон

Запись: 1 из 6

Режим формы NUM

14 –

5.6

Access

VBA

40

6

6.1

,

.

.

-

(,

-

)

.

-

.

-

,

:

-

-

;

-

,

;

-

-

;

-

OLE.

“

“

”

.

6.2

.

.

,

,

-

.

,

,

,

,

-

.

,

.

,

... () () .

... () .

... 10 : .

- () ;
- () ;
- **OLE;**
- , ;
- .

6.3

(. . 2.4.1). :

— , , - .

1 (. .) .

2 “ ” .

3 ()
4 (Sum, Avg,
Min, Max), ()

5
6
7

: - -
,
:
“ - -
”
“ ”,
- “
”
, . . .
”
, ,
,
:
⇒ ;
⇒ ;
⇒ .
()

(.6.2)

⇒

/

⇒

()

COUNT([] -) -

SUM([] -) -

MIN, MAX, Avg . -

Page -

Pages -

Date() -

New() -

7.1

Access

,

,

.

,

-

.

-

-

,

,

..

-

,

-

-

.

Access

,

-

:

-

.

-

Access

-

;

-

,

-

;

-

,

;

-

-

-

;

-

-

,

-

;

-

,

-

;

-

-

-

Access;

-

-

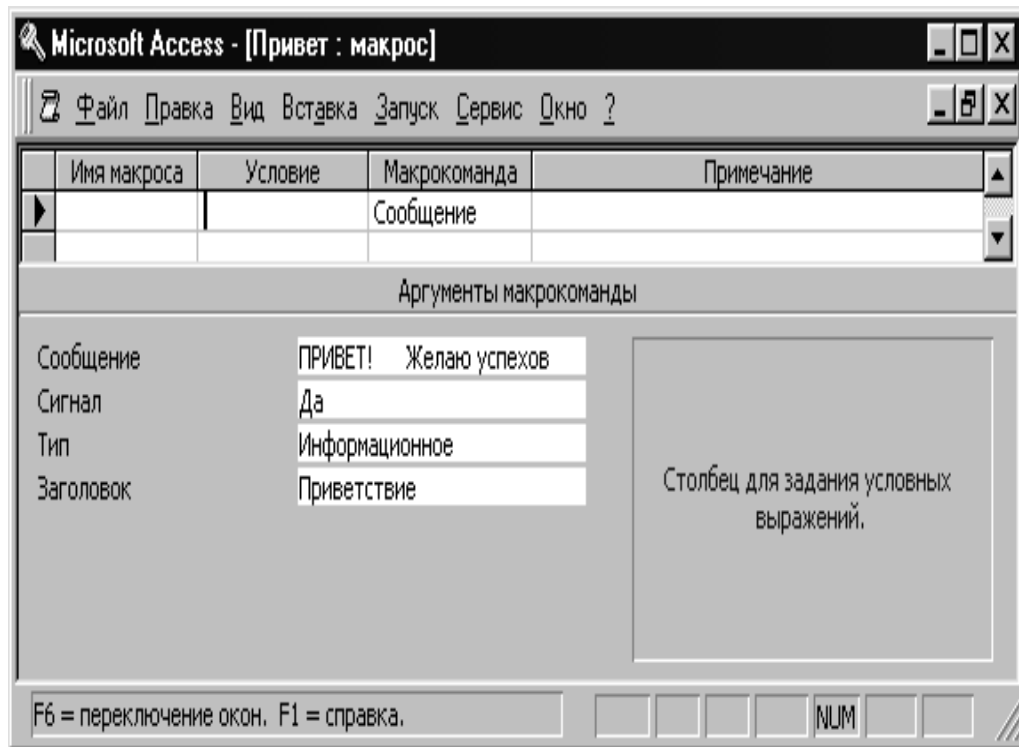
;

Access;

7.2

2.4.1).

15.



(
<F1>).

-

50

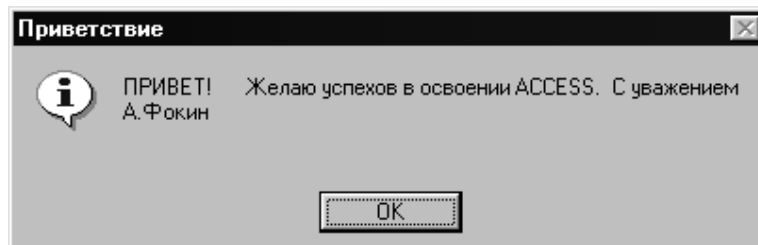
Access.

(

)

,

16.



,
 . — ,
 . ,
 . -
 , ,
 . . ,
 .
 ().

7.3

(, ,) -

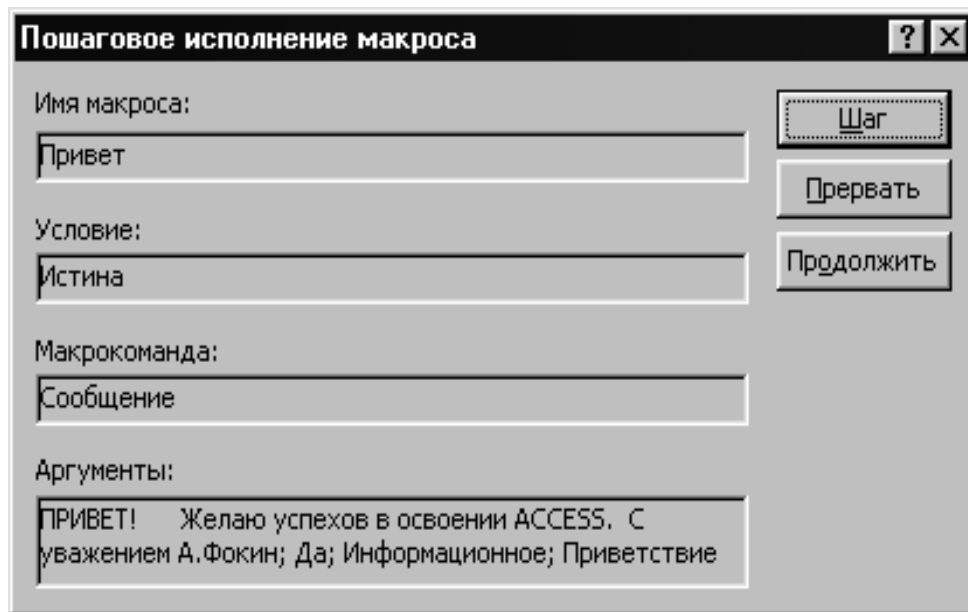
. 16.

, (,
 ,).
 (⇒
). -

(. 17), ,

, .

(, -
).



17 –

VBA.

7.4

lection)-Forms

Reports

(Col-

1

Forms! 1.

1

1

Forms! 1! 1.

ScrollBars ()

1

Forms! 1.ScrollBars.

Visible ()

1

1

Forms! 1! 1.Visible.

()

Visible

1 ,

1,

Forms!

1!

1 .Visible.

Form (

- Report),

Foutweight (

)

3

1 ,

1,

Forms!

1!

1 .

!

3. Foutweight.

7.5

.

Access

.18

Au-

toexec.

8

:

-

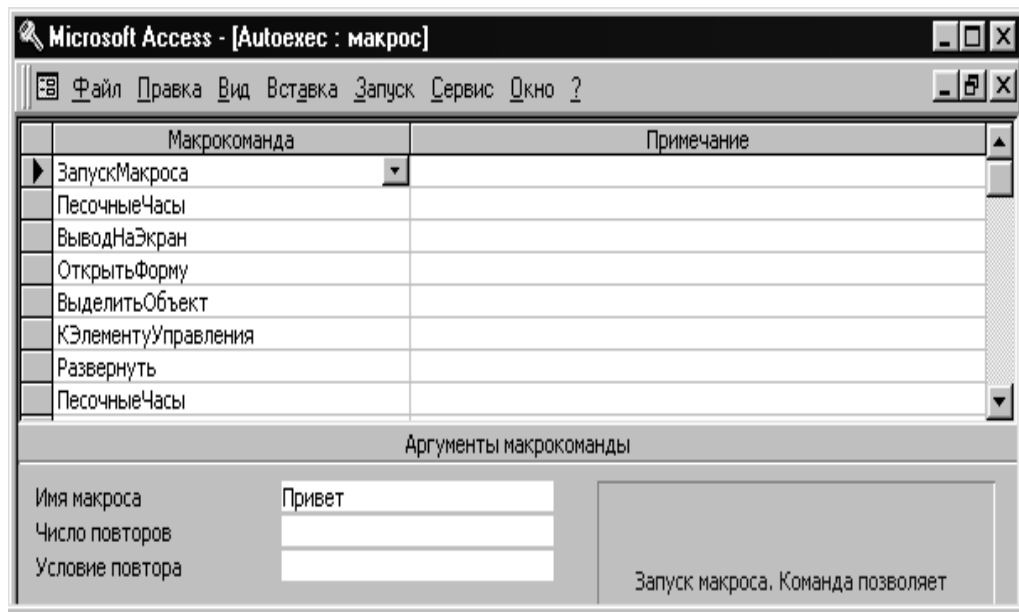
-

-

-

,

.



- - -

(,).

- - - 3.

, (: ,

,).

:

- - -

. Access

.

- - -

.

- - - (. . ,

,) Access.

-
,
.
.
,
-
.
,
.

. Access

8

8.1

1.

1 3 () , -
.
2 . , -
, -
3 .
4 . -

-			
1	2	3	4
0	1	.1	
			:
		.2	
		.3	
			. (-
)
		.4	
1	1	.1	

.3

1	2	3	4
		.2	
		.3	
			(/)
		.4	
2	1	.1	
		.2	
		.3	
			: /
		.4	

.3

1	2	3	4
			()
3	2	.1	
		.2	
			: /
		.3	
			: /
			: /
		.4	
			: /
4	1	.1	
			.1
		.1	

.3

1	2	3	4
		.2	()
			()
			: /
		.3	
		.4	
			()
			()
5	4	.1	
		.2	
		-	
			:
			/
		.3	
			: /
		.4	

.3

1	2	3	4
7	1	.1	
			/
		.2	/
			/
			: /
		.3	
			: /
		.4	
			/
8	2	.1	
		.2	

.3

1	2	3	4
			:
			/
		.3	
			:
			/
		.4	
			1
			-
9	3	.1	
			-
			:
			/
9	3	.2	
			/
		.3	
			:
			/
			:
			/

.3

1	2	3	4
		.4	
10	5	.1	
			: /
		.2	
		.3	
		.4	
			: /
11	5	.1	
			: /
		.2	

.3

1	2	3	4
		-	
		.3	()
			: /
		.4	
			() -
			- ()
			() -
)
12	4	.1	
		.2	
			: / -
		.3	
			: /
			: /
		.4	

.3

1	2	3	4
			() -
			-)
			() -
)
13	6	.1	()
			: /
			: /
		.2	
		.3	
		-	
		.4	
14	5	.1	

.3

1	2	3	4
			: /
		.2	
			: /
		.3	
			: /
		.4	
15	5	.1	
			: /
		.2	
		-	
		.3	
		-	
		.4	

.3

1	2	3	4
16	2	.1	
			: /
		.2	
			: /
		.3	
		-	
		.4	
17	1	.1	
			: /

.3

1	2	3	4
		.2	
		-	
			: /
		.3	
			: /
		.4	
			: /
18	2	.1	
		-	
			: /
		.2	
			: /
		.3	

.3

1	2	3	4
			:
		.4	/
		.4	-
			1
19	5	.1	
		.2	
			:
			/
		.3	
		.4	

.3

1	2	3	4
			: /
20	6	.1	
		-	
			: /
		.2	
		-	
		.3	
			: /
		.4	
21	4	.1	
		.2	

.3

1	2	3	4
		.3	
			: /
		.4	
22	4	.1	
		.2	
		.3	
			: /
		.4	
			(-
			-)
			(-
)
23	4	.1	

.3

1	2	3	4
			-
			/
		.2	
		.3	
			:
			/
		.4	
24	5	.1	
			-
		.2	
			:
			/
		.3	-
		.4	

.3

1	2	3	4
			: / -
25	6	.1	
			: /
		.2	
			: /
		.3	
			: /
		.4	

5

6
15).

(10-

8.2

2.

1

4

2

3

4

5

6

7

-

-

(, . .);

().

1 2.

().

3 .4.

()

;

- ;
 - ;
 - ;
 - ;
 - ;
 - ;
 - ;
 - ;
 - ().

4 -

-		
1	2	3
0	1	
	2	-
	3	,
1	1	
	2	
	3	,
2	1	-
	2	,
	3	-

1	2	3
3	1	
	2	()
	3	
4	1	,
	2	() 5 ,
	3	
5	1	,
	2	,
	3	
6	1	,
	2	,
	3	65
7	1	
	2	
	3	" "
8	1	
	2	,

1	2	3
	3	
9	1	
	2	,
	3	
10	1	
	2	,
	3	-
11	1	
	2	-
		,
	3	-
12	1	
	2	-
	3	" "
13	1	
	2	-
	3	" "

1	2	3
14	1	-
	2	,
	3	
15	1	,
	2	() , - 5
	3	
16	1	,
	2	,
	3	,
17	1	50
	2	,
	3	65
18	1	,
	2	,
	3	

1	2	3
19	1	,
	2	-
	3	, ,
20	1	,
	2	, -
	3	,
21	1	
	2	, -
	3	" "
22	1	
	2	,
	3	-
23	1	
	2	
	3	" "

.4

1	2	3
24	1	
	2	,
	3	-
25	1	50
	2	,
	3	65 60 " "

8

9

-

-

-

-

-

10

.

8.3

3.

1

.5

1

2.

,

5-

1	2	3
0	1	
	2	
	3	
1	1	
	2	
	3	
2	1	
	2	
	3	
3	1	
	2	
	3	
4	1	
	2	
	3	
5	1	
	2	
	3	,
6	1	
	2	
	3	,

1	2	3
7	1	
	2	
	3	
8	1	
	2	
	3	
9	1	
	2	
	3	
10	1	
	2	
	3	
11	1	
	2	()
	3	
12	1	
	2	
	3	() -
13	1	
	2	()
	3	
14	1	
	2	
	3	
15	1	/
	2	()

1	2	3
	3	()
16	1	
	2	
	3	-
17	1	
	2	
	3	
18	1	
	2	
	3	
19	1	
	2	
	3	
20	1	
	2	
	3	,
21	1	
	2	
	3	
22	1	
	2	()
	3	-

1	2	3
23	1	
	2	
	3	,
24	1	()
	2	
	3	
25	1	
	2	()
	3	()

2

3

4

3

3 .

5

3 (3).

6

3 .

7

3

8

3

3 .

9

10

: ()

,

,

,

.

8.4

4.

.

1 *1* 2, -
1 2 (. 3). -
2 3, -
3, *1*
2.
3 .
4 -
3.

8.5

5.

1 4 -
1 2, -
.
2 *1* 2, -
, , .
3 *1* 2 .
4
5
6 : () ; -
; -
;

-		-	-	-	
1	2	3	4	5	6
0	1	-	,	, - , ,	
	2	-		, - , - , ,	
1	1	-	,	, - , ,	
	2			, , , ,	(-)
2	1	-		, - , ,	
	2	-	, -	, ,	- -
3	1		,		
	2		,		

1	2	3	4	5	6
4	1	-		,	-
	2	-		,	
5	1	-	,		-
	2	-	-		-
		-	,		
		-	,		
6	1		-	,	-
	2	-	-	,	-
			-		,
					-
7	1	-	,		
	2	-	-	,	
		-	-		:
		-	,		

1	2	3	4	5	6
8	1			,	
	2	- -	- ,	,	,
9	1		-	,	
	2	- -	- -	,	,
10	1			,	
	2			,	- , , -
11	1			,	,
	2	-	-	,	- , ,

1	2	3	4	5	6
12	1	-		,	
	2	-		, -	
13	1	-	-	, -	
	2			, -	
14	1			, -	-
	2	-	-	, -	-
15	1	-	-	,	

1	2	3	4	5	6
	2	-		,	
16	1	-		,	.
	2	-	-	,	-
17	1			,	-
	2	-	-	,	-
18	1		-	,	-
	2	-		,	
19	1			,	:
	2	-	-	,	:

1	2	3	4	5	6
20	1		-	, -	
	2		, -	, ,	. -
21	1	-		, -	
	2			, -	
22	1	-		, -	
	2	-		, -	
23	1	- -		, -	
	2	-		, - - -	
24	1	-		,	-
	2	- -	-	,	

.6

1	2	3	4	5	6
25	1	-	-	, -	
	2	-		, -	:

9

9.1

1

1

(. 7, 8, 9, 10).

7

			40	
			15	
			15	
			10	

8

			20	
			.	
			.	

9

10

2

.

3

-

().

4

:

4.1

.

.

4.2

.

-

.

4.3

.

,

:

(

),

(

)

-

().

-

,

-

,

.

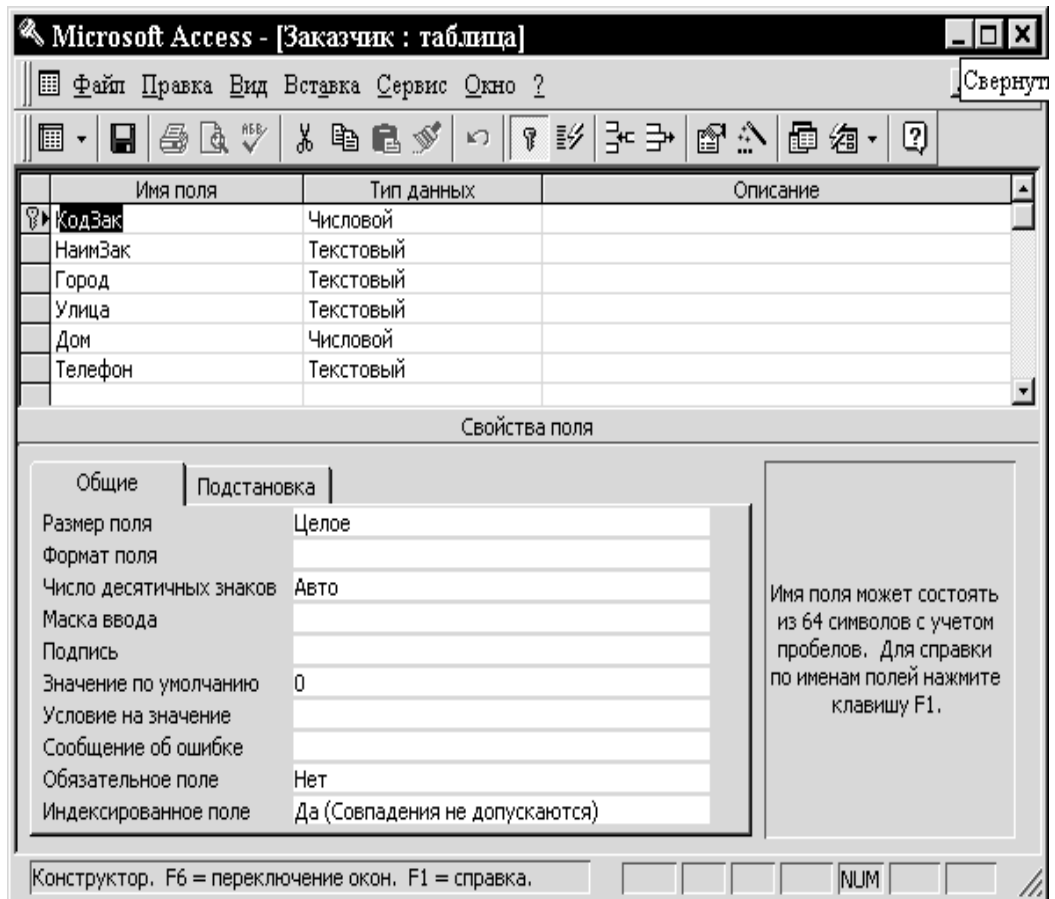
(

):

4.4



.19.



4.5

5

6

7

8

9

9.1

9.2

6 8),

$\Rightarrow C$

) ACCESS

()

9.3

-

.

.

.

-

-

,

.

.

9.4

.

9.5

-

-

()

.

,

.

(. .

)

(. .

).)

9.6

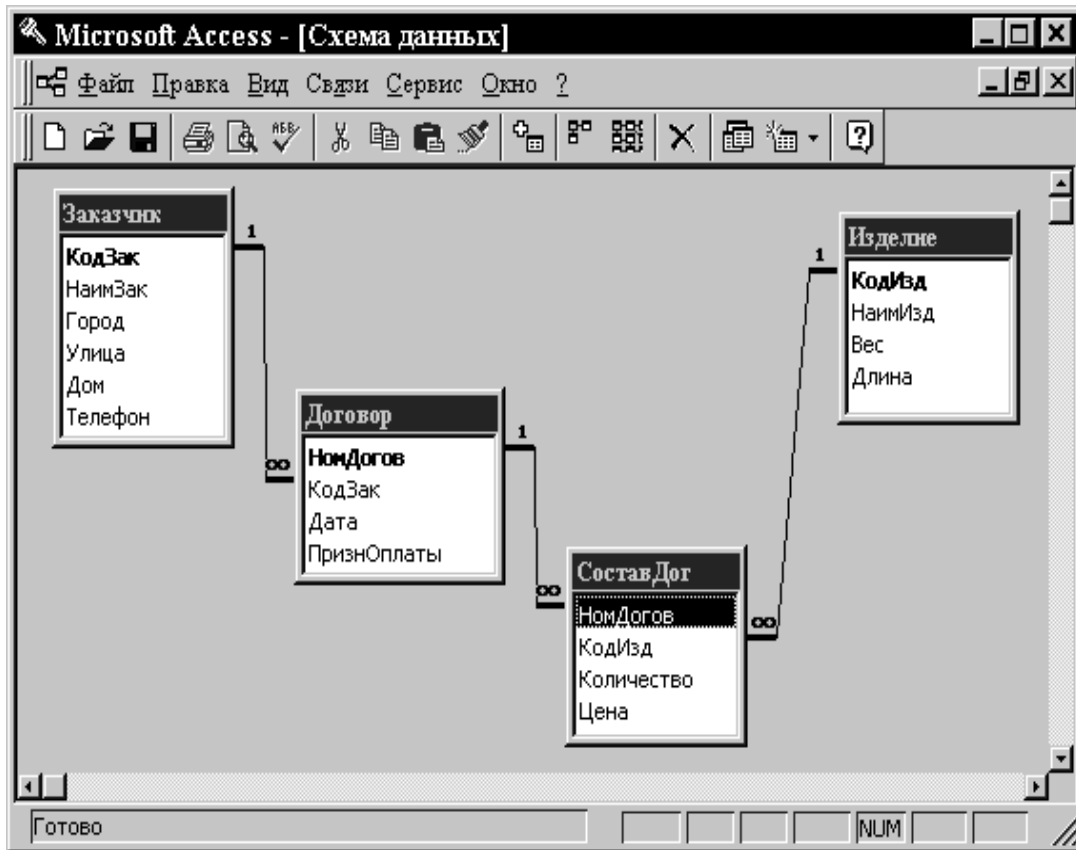
,

.

,

-

.20.



20 –

9.7

10

()

9.2

2

1

()

11, 12, 13).

11

			1
	/		
			" "

12

			3
	/		
			<
			" "

13

			2
	/		
			*

2

-

3

2:

3.1

.

3.2

3.3

3.4

3.5

3.6

1.

3.7

3.8

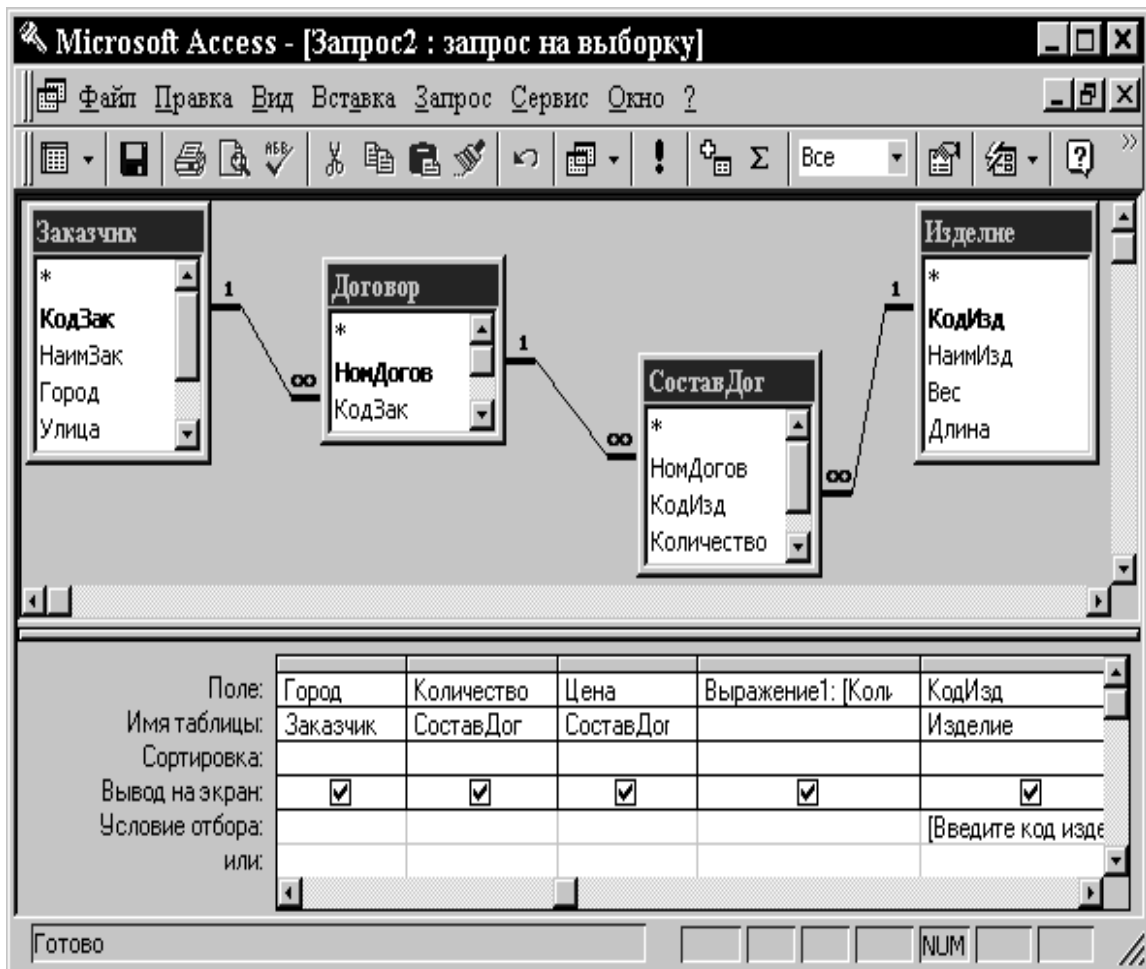
4

. ACCESS

ACCESS

.21.

1.



21 –

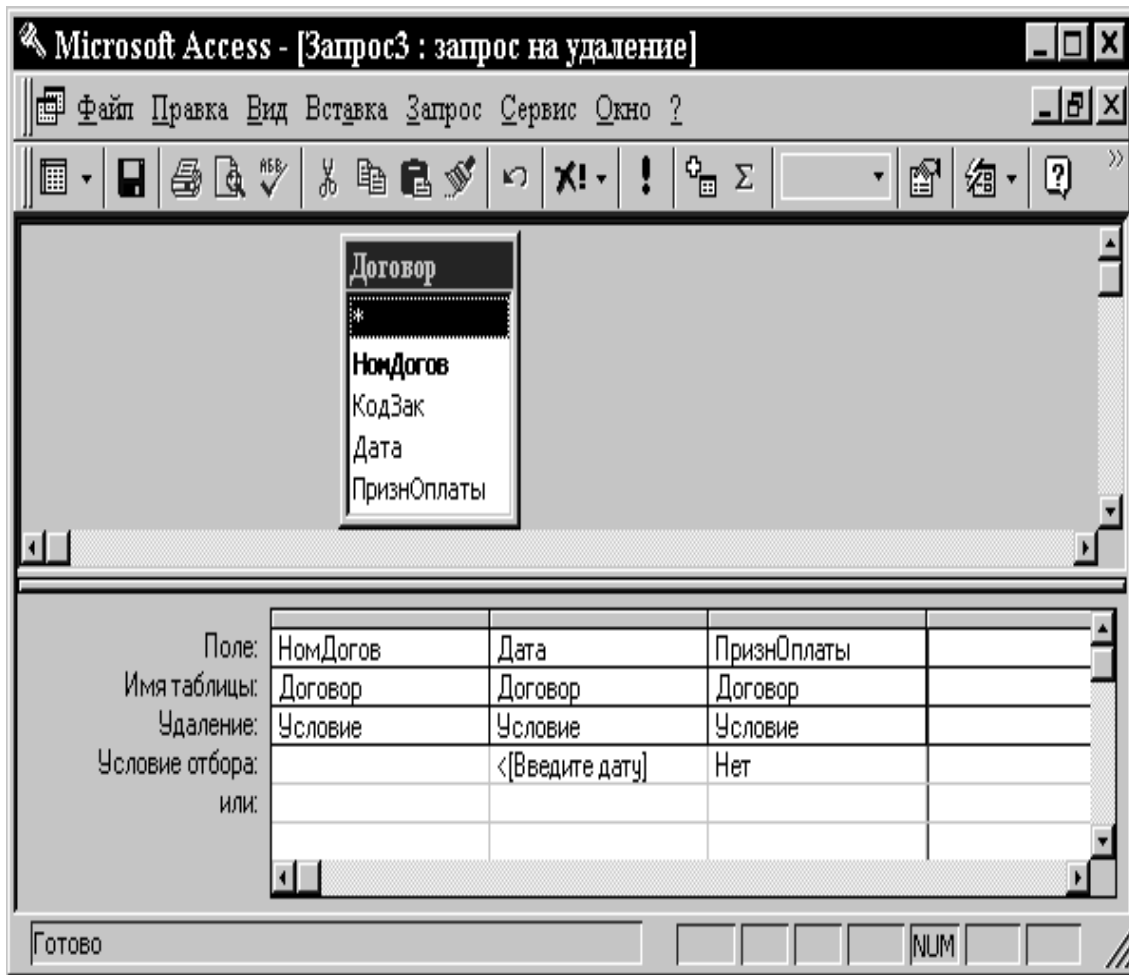
5

3 –

() .

-
-
-
-
-
-

.22.



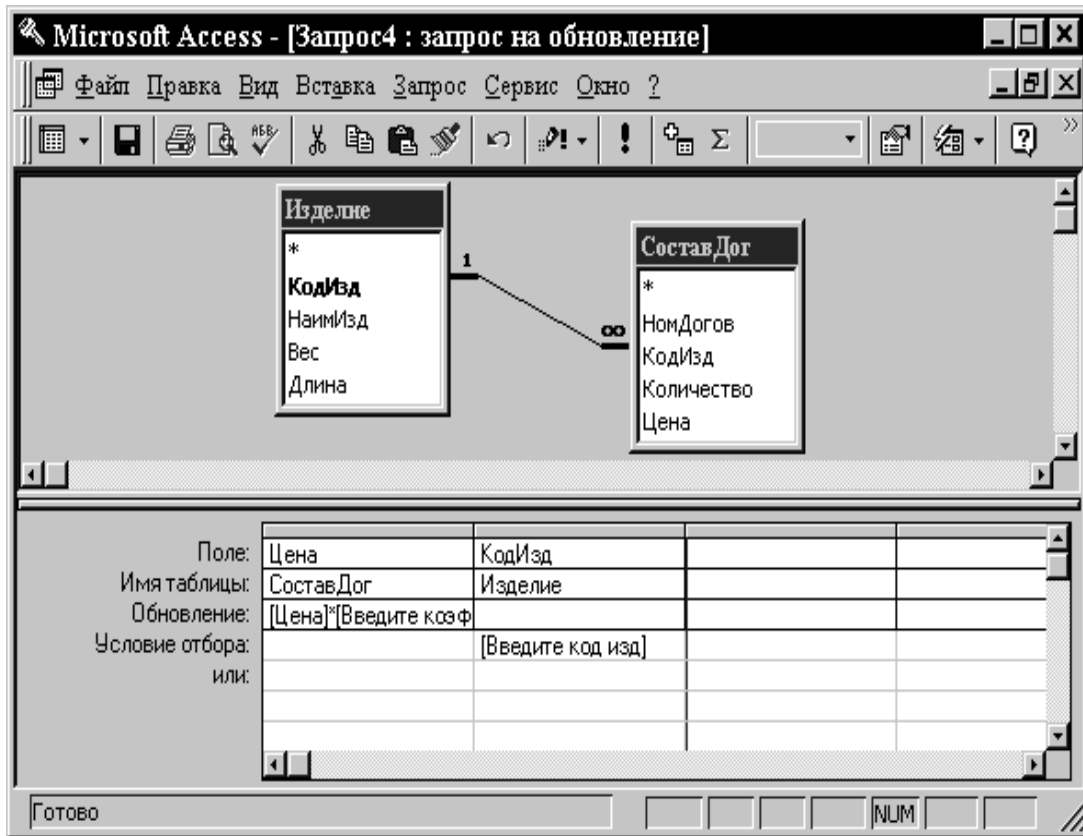
22 –

6 .23

7

(),

().



23 –

8

(. 24, 25, 26, 27).

Microsoft Access - [СоставДог : таблица]

Файл Правка Вид Вставка Формат Записи Сервис Окно

?

	НомДогов	КодИзд	Количество	Цена
	51	1001	1	200
	51	1005	2	40
	51	1004	2	28
	51	1004	1	32
	51	1002	5	300
	51	1003	9	150
	52	1001	12	250
	52	1004	14	25
	53	1004	20	28
	53	1005	20	42
	54	1005	8	38
	55	1002	15	280
	55	1003	15	120
	55	1005	15	40
	55	1002	20	250
	56	1004	10	30
*	0	0	0	0

Запись: 16 из 16

Режим таблицы

24 –

Microsoft Access - [Заказчик : таблица]

Файл Правка Вид Вставка Формат Записи Сервис Окно ?

?

КодЗак	НаимЗак	Город	Улица	Дом	Телефон
101	Полет	Харьков	Клочковская	555	256-13-51
102	Азлита	Харьков	Сумская	21	248-23-12
103	Мария	Краматорск	Шкадинова	111	6-21-54
104	Дружбан	Дружковка	Ленина	54	2-45-56
105	Столичный	Киев	Крещатик	12	755-98-21
*	0			0	

Запись: 3 из 5

Режим таблицы

25 –

Microsoft Access - [Изделие : таблица]

Файл Правка Вид Вставка Формат Записи Сервис Окно ?

	КодИзд	НаимИзд	Вес	Длина
	1001	Швейная машинка	45,5	80
	1002	Оверлок бытовой	50,5	40
	1003	Стиральная машинка	22,5	95
▶	1004	Миксер	0,45	10
	1005	Электробритва	0,25	5
*	0		0	0

Запись: 4 из 5

Режим таблицы

26 –

Microsoft Access - [Договор : таблица]

Файл Правка Вид Вставка Формат Записи Сервис Окно ?

	НомДогов	КодЗак	Дата	ПризнОплаты
▶	51	102	16.02.98	<input checked="" type="checkbox"/>
	52	102	12.12.95	<input type="checkbox"/>
	53	104	15.03.98	<input type="checkbox"/>
	54	103	12.09.98	<input checked="" type="checkbox"/>
	55	105	02.12.98	<input checked="" type="checkbox"/>
	56	102	05.06.99	<input checked="" type="checkbox"/>
*	0	0		<input type="checkbox"/>

Запись: 1 из 6

Режим таблицы

27 –

(. 28, 29, 30).

()

Microsoft Access - [Формал : форма]

Файл Правка Вид Вставка Формат Записи Сервис Окно ?

Информация о заказчике

КодЗак:

НаимЗак:

Адрес:

Телефон:

При вводе адрес набирать в таком виде:

город.
улица.
дом

Запись: из 5

Режим формы

28 – ()

Microsoft Access - [Форма3 : форма]

Файл Правка Вид Вставка Формат Записи Сервис Окно ?

Формирование состава заказа

Договор N от Призн.опл.

Код заказчика

Заказчик

Адрес

Телефон

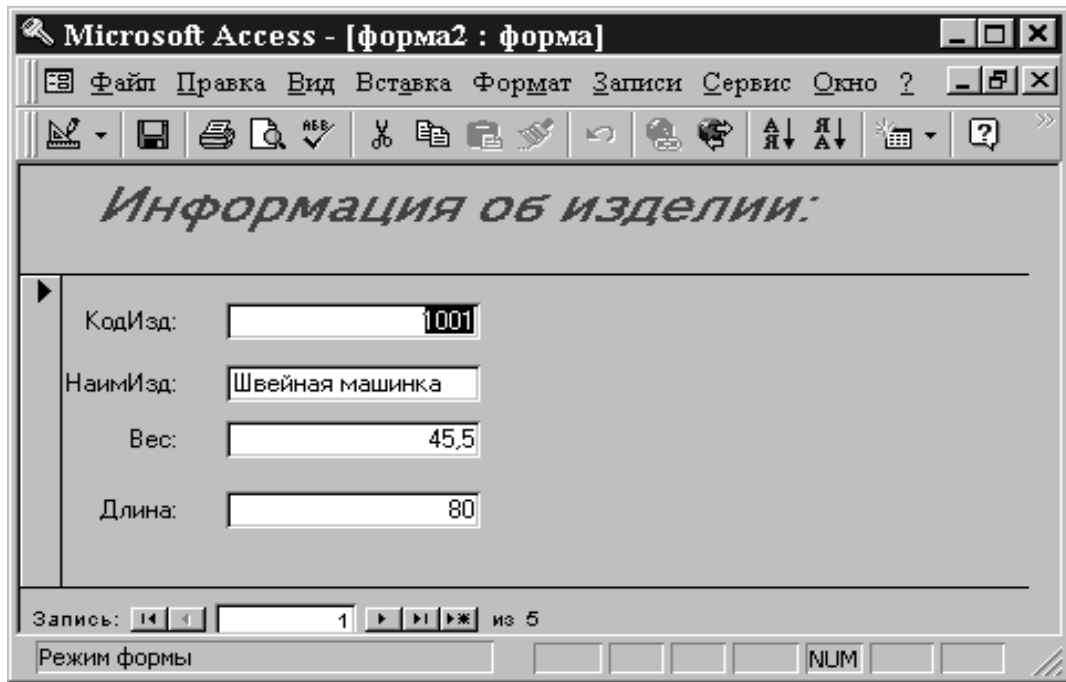
Состав заказа по этому договору:

КодИзд	Количество	Цена
1001	1	200
1005	2	40
1004	2	28
1004	1	32
1002	5	300

Запись: из 6

Режим формы

29 – ()



30 – ()

- 2
- 2.1
- 2.2
- 2.3
- 2.4
- 2.5

1:

(... ,)

⇒

/

(

2.6 : ACCESS).

Del.

2.7 , -

“ ” .

2.8 , , -

2.9 , -

).

2.10 : -

Shift - -

, -

⇒ ⇒

⇒ ⇒ .

2.11

2.12

3 2

4 3

4.1

3

4.2

3

(.14).

14

		3
	/	

2.

4.3

“ ”

4.4

9.4

4

1

2

1

2 (. 15, 16),

1

2

:

15

1			
	/		
			*

16

2			
	/		
			*
			“ ”

2.

, -

,

,

\Rightarrow

.

() :

\Rightarrow

.

()

.

3

.

4

$I():$

4.1

.

.

4.2

(. . ,)

I.

4.3

.

-

.

4.4

.

.

4.5

.

-

.

4.6

,

4.7

.

...

1

Sum

.

.

.

4.8

1.

4.9

4.10

5

5.1

5.2

5.3

5.4

Sum,

5.5

2

6

=Sum(1)*Sum().

2

:

6.1

.

6.2

(. . ,)

2.

6.3

6.4

⇒ /

6.5

6.6

⇒

6.7

6.8

6.9

, , , 1.

6.10

(

:

6.11

Access

).

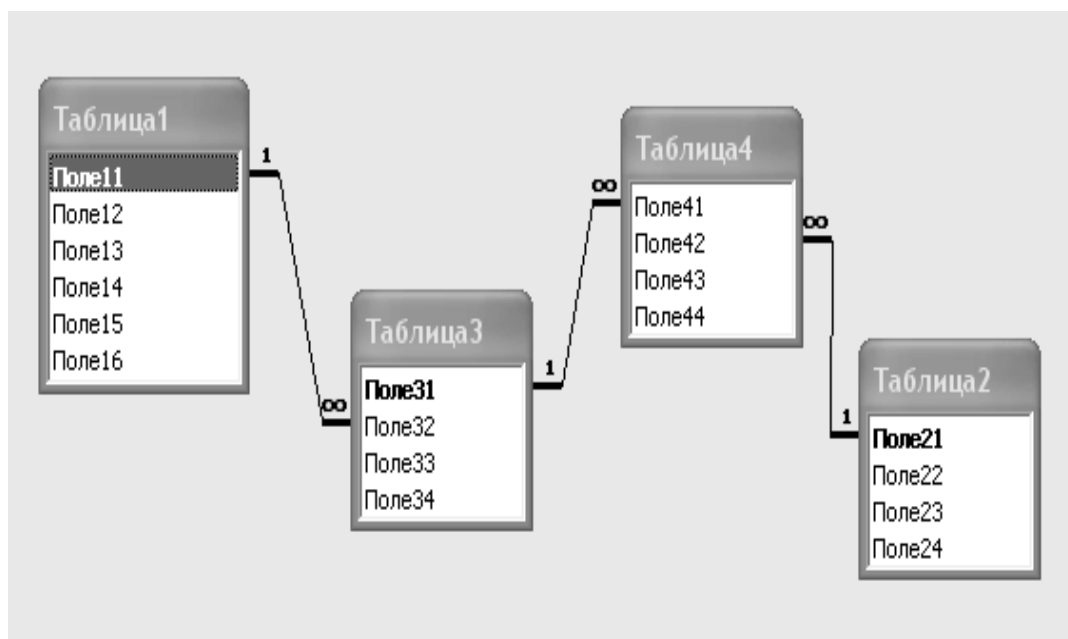
Del.

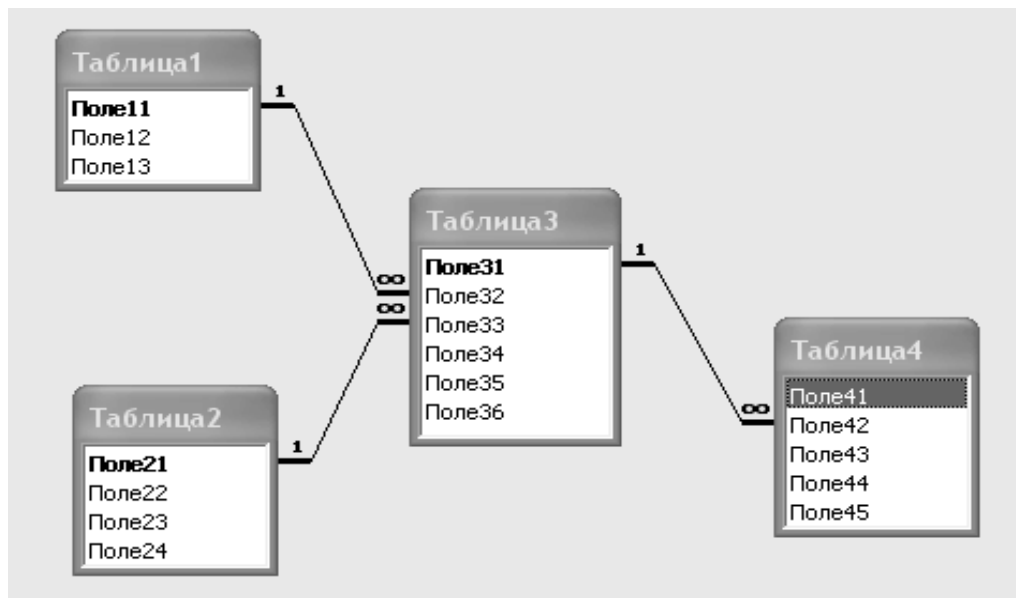
6.12

6.13

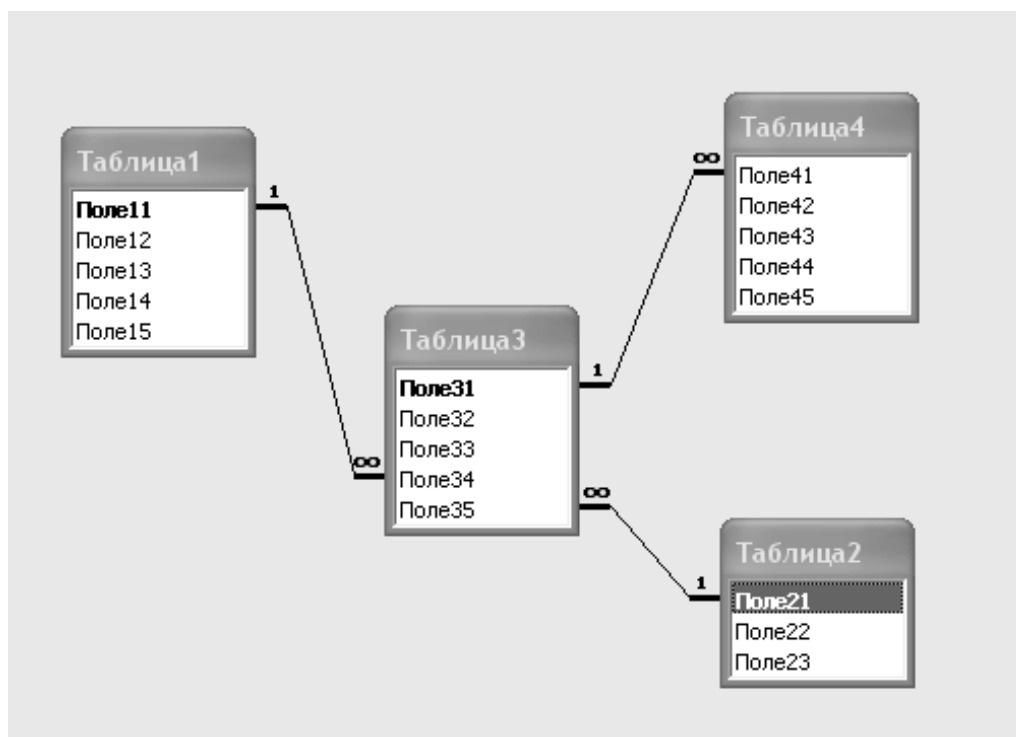
6.14

10

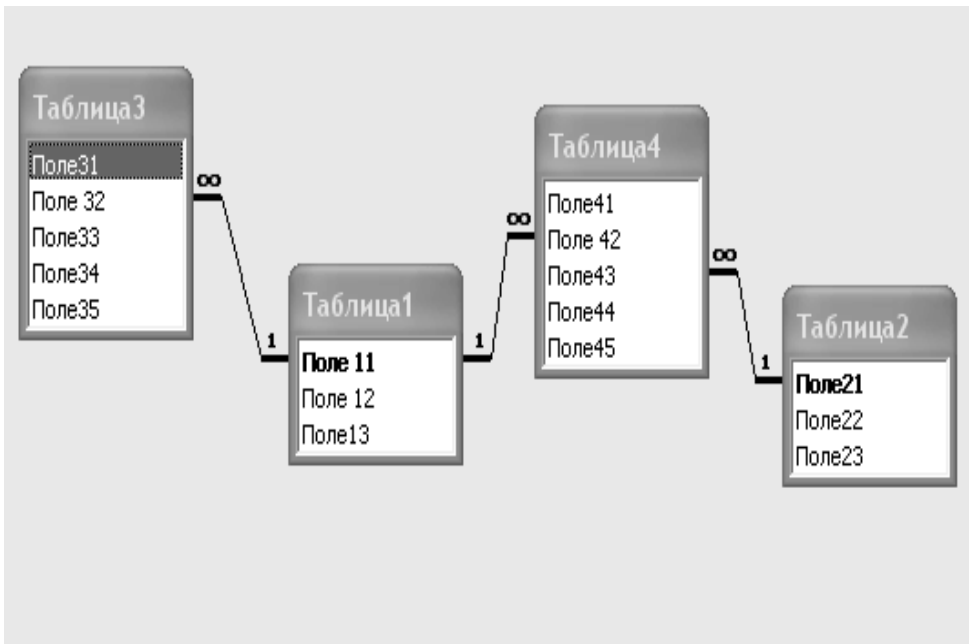




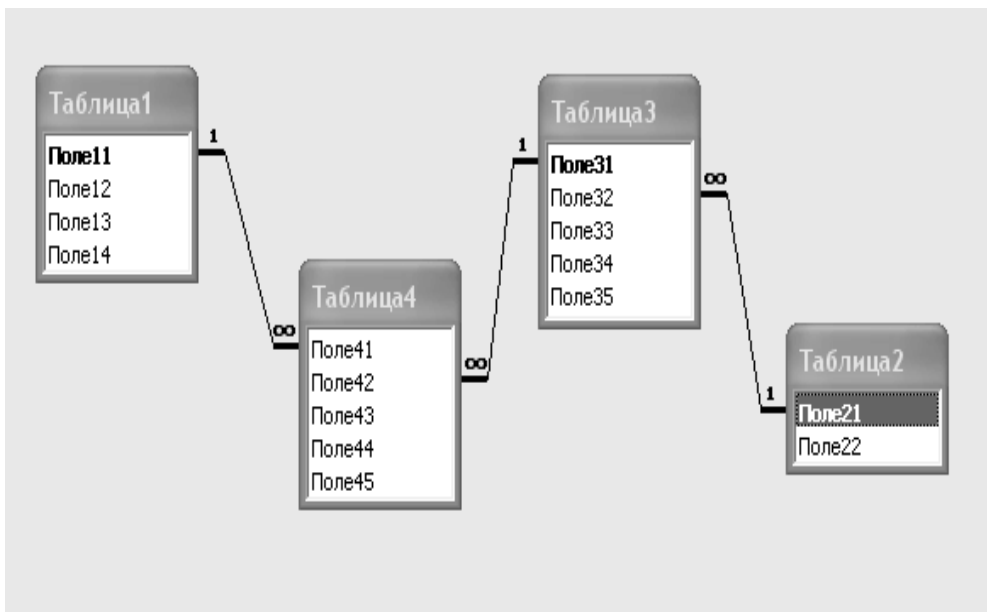
2



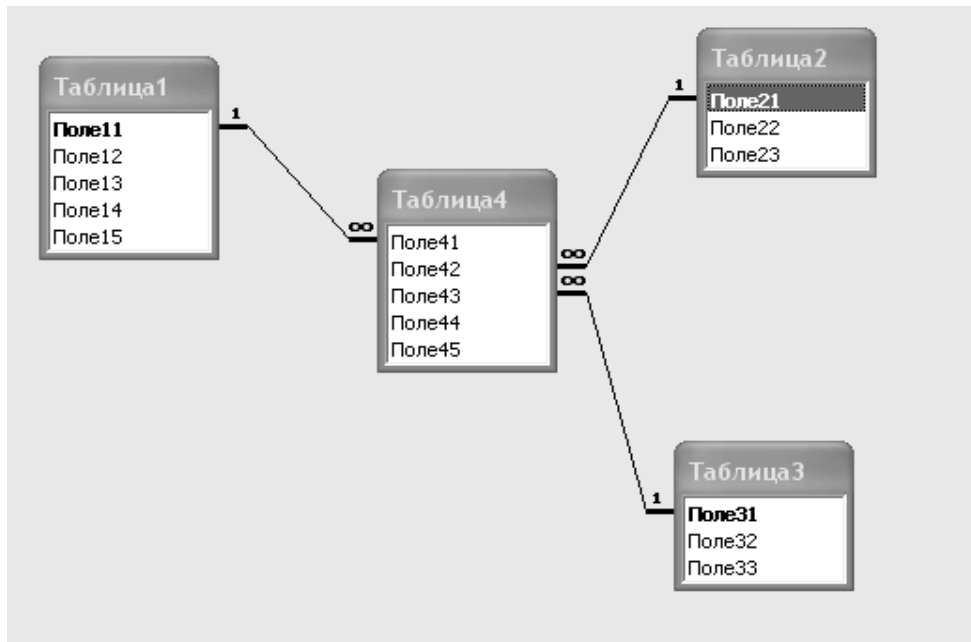
3



4



5



1 . . : . /
 . . , . . – ∴ - : - , 1998. –
 592 .

2 . . Windows 98. – ∴ ,
 1999. – 816 .

3 . . : . – ∴ ,
 1999. – 640 .

ACCESS

.					60 84/16.
.8,75	.- . .6,36
200	.				
<hr/>					
	.84313,	.		,	.72